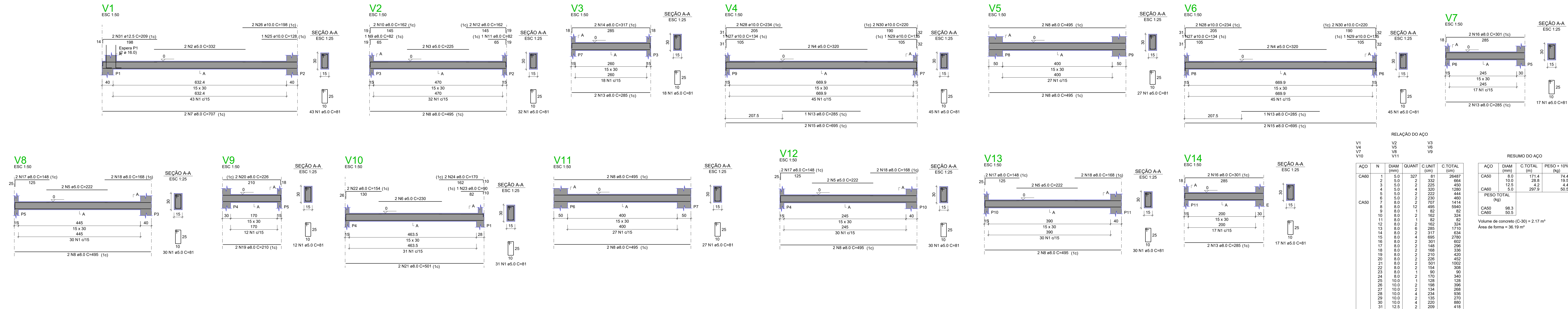
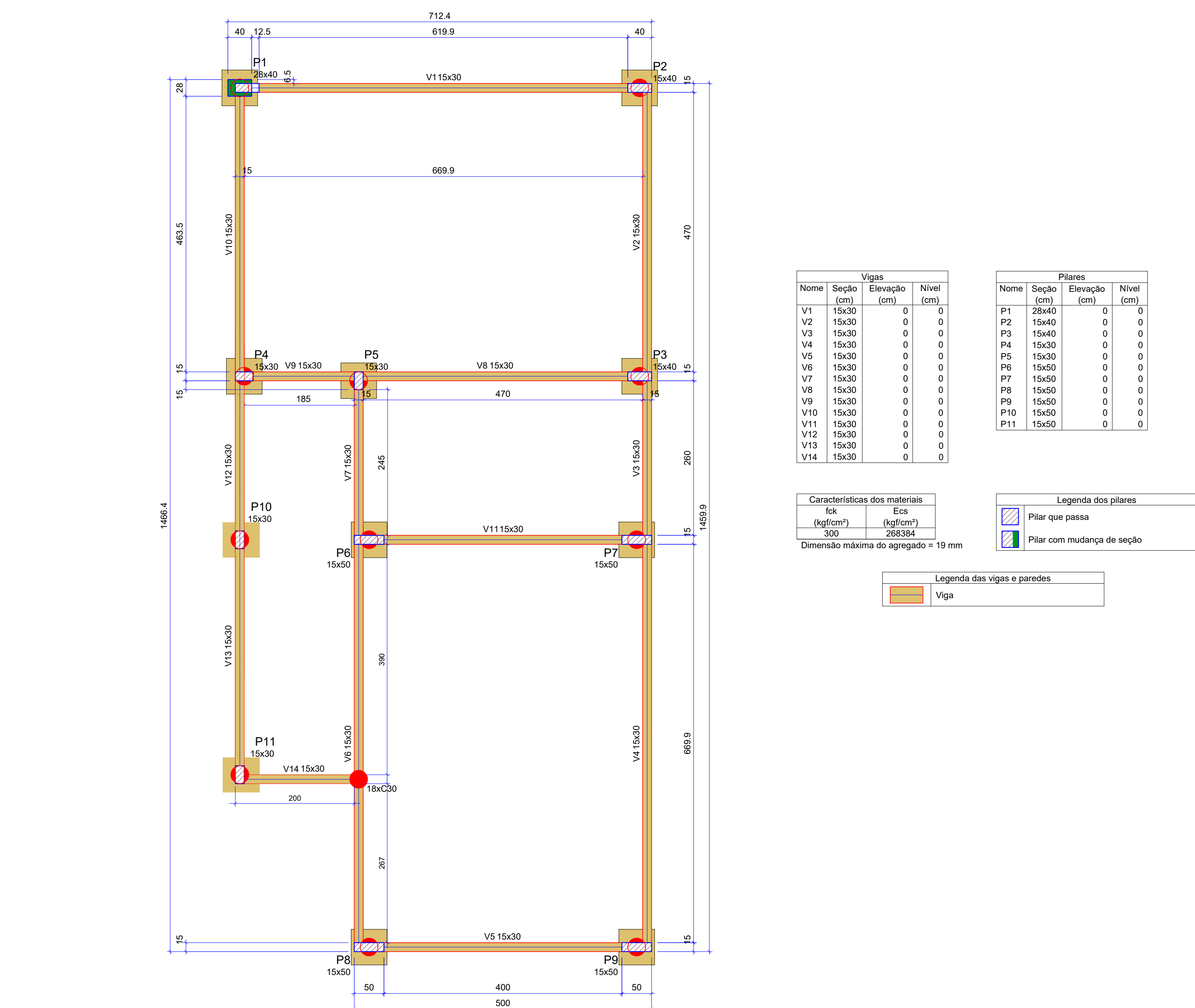


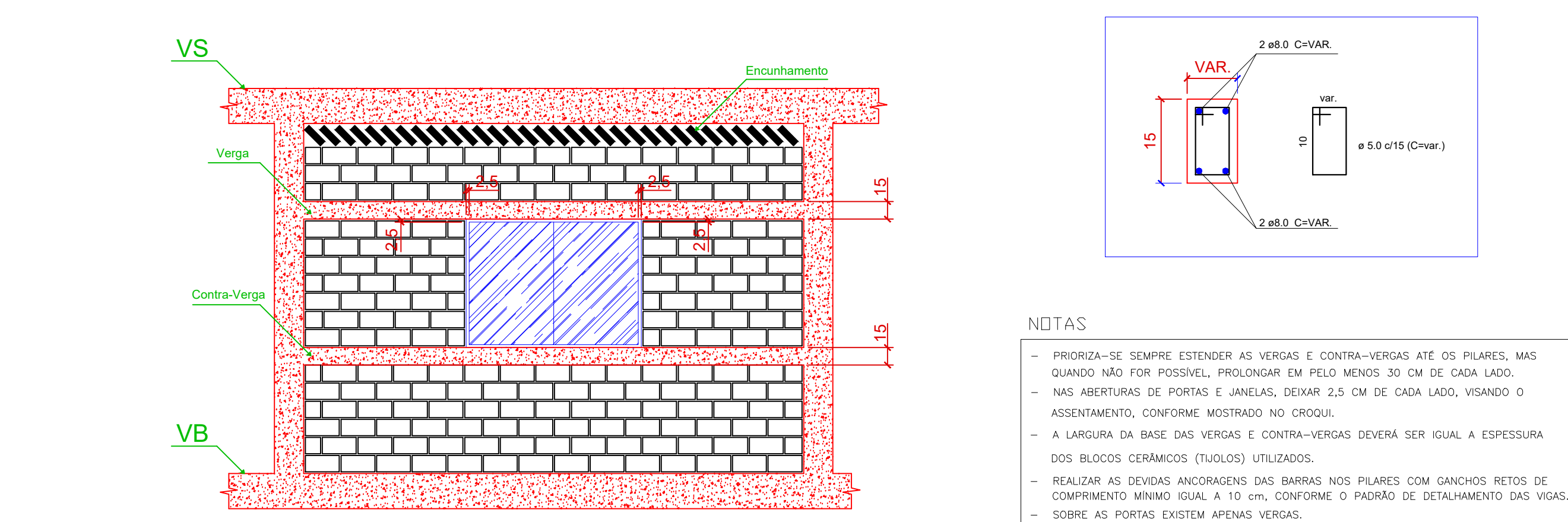
01 Armação Vigas Pav. Térreo (Nível +0,00)
Escala 1:50
Unidades: cm



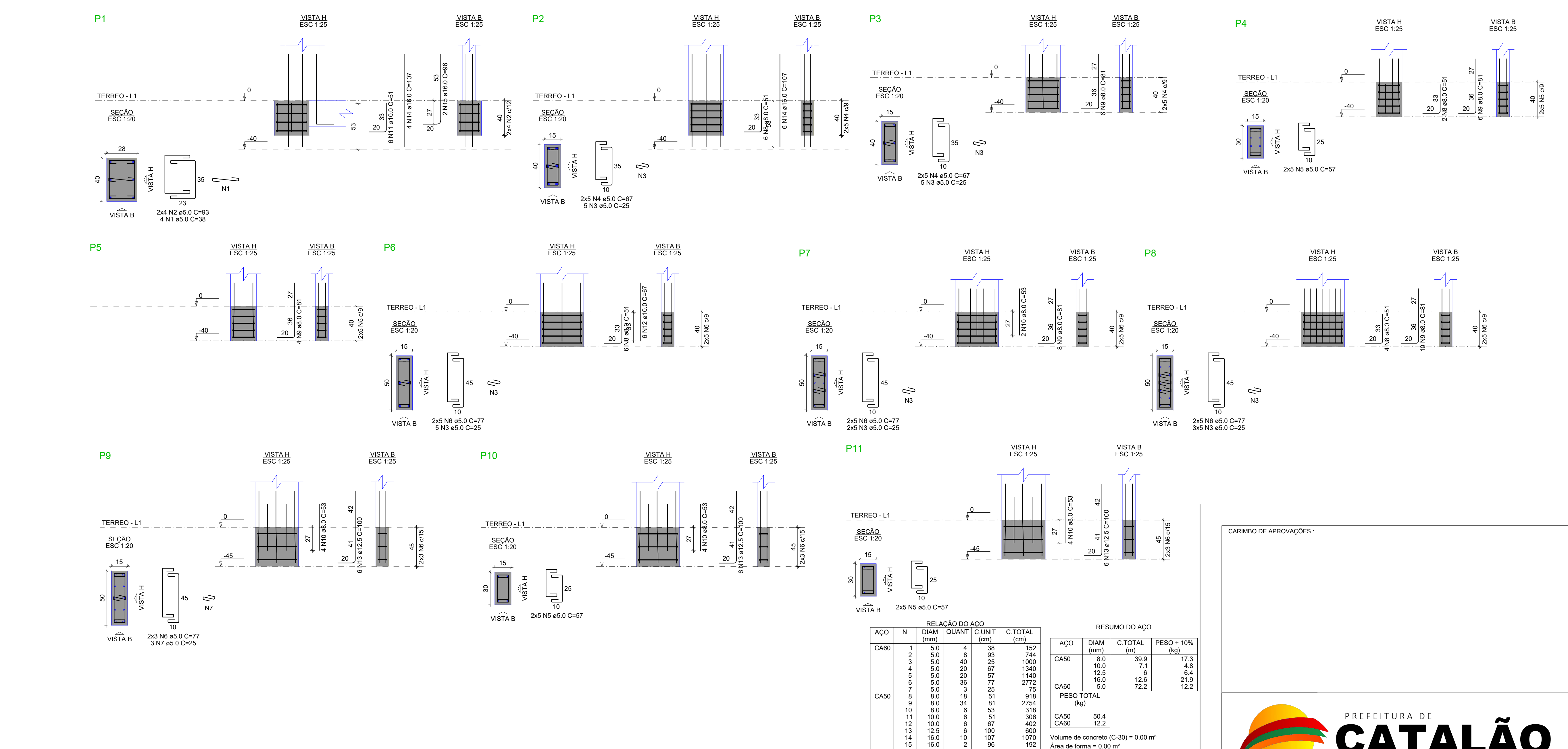
02 Planta de Fôrma Pav. Térreo (Nível +0,00)
Escala 1:50
Unidades: cm



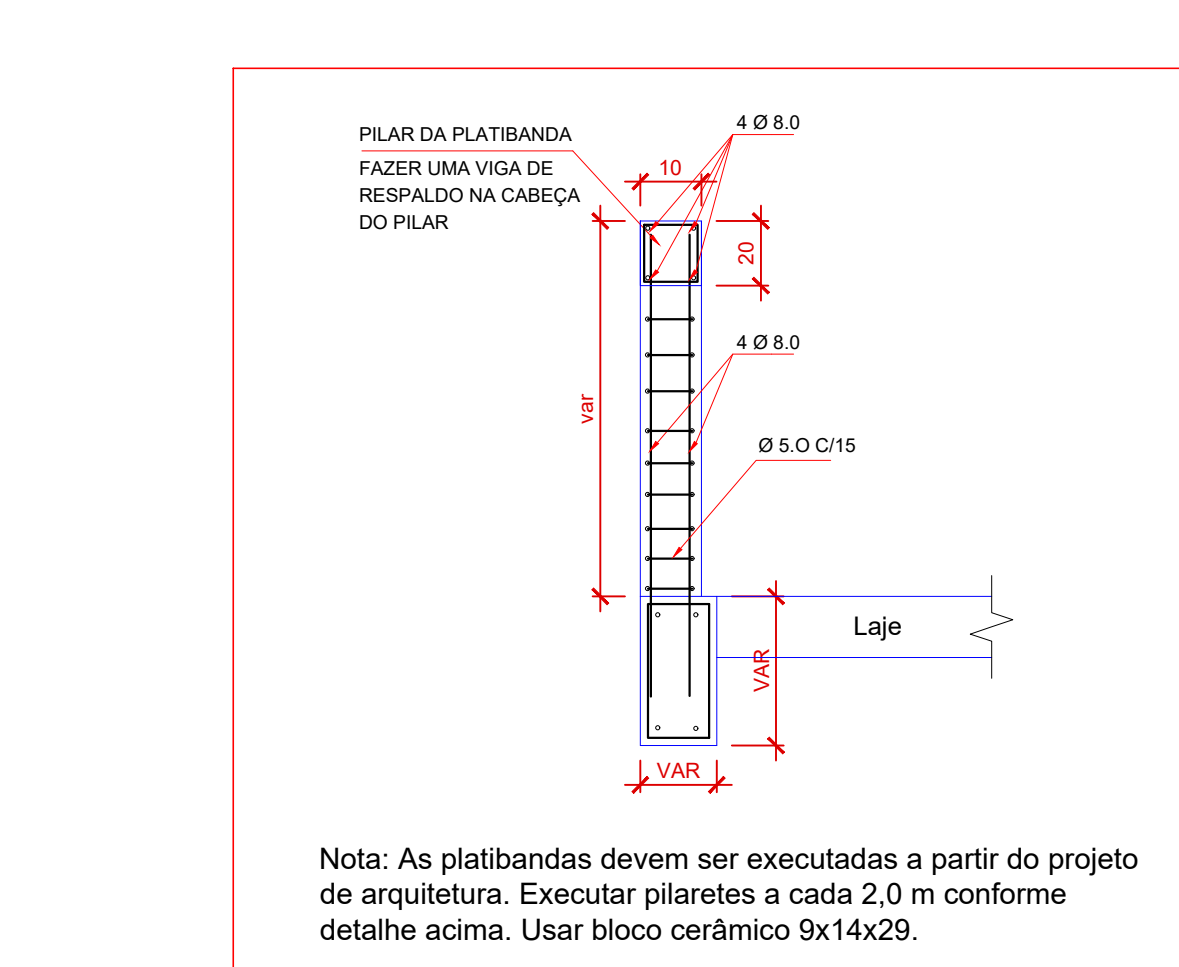
04 Detalhe Verga e Contra-verga
Escala 1:50
Unidades: cm



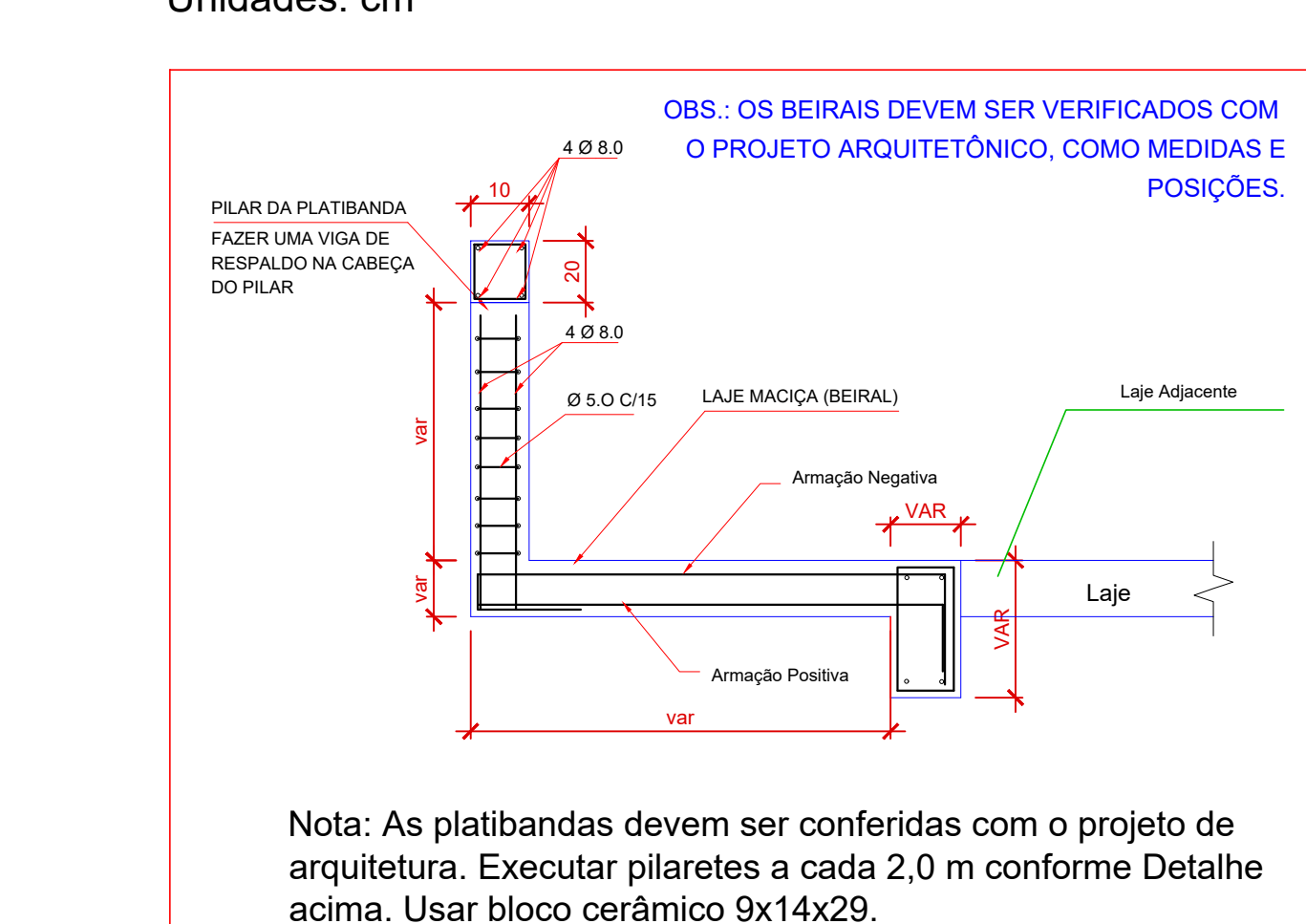
03 Armação Pilares Térreo (Nível -0,40 a +0,00)
Escala 1:50
Unidades: cm



05 Detalhe A - Pilares da Platibanda sem Beiral
Sem escala
Unidades: cm



06 Detalhe B - Corte Genérico dos Beirais Maciços c/ Platibanda
Sem escala
Unidades: cm



CARIMBO DE APROVAÇÕES:

TIPO DE USO:

CMEI - EVA FRANCISCA

ENDEREÇO DA OBRA:

Rua Fernandes Filhos, Sem Número
Distrito de Pires Belo - Catalão Goiás

PROPRIETÁRIO:

PREFEITURA MUNICIPAL DE CATALÃO CNPJ nº: 01.565.643/0001-50

AUTOR DO PROJETO:

ENGR. RAFAEL GONÇALVES PURGINO CREA nº: 101779553-D-GO

RESPONSÁVEL TÉCNICO:

ENGR. RAFAEL GONÇALVES PURGINO CREA nº: 101779553-D-GO

DESCRIÇÃO:

VIGAS, PILARES DO TERREO
FORMAS BALDRAME

ESCALAS:

INDICADAS

DATA:

01/10/2023

DESENHO:

LUCAS

REVISÃO:

01/04